

PROGRAMME

Un peu de poésie dans ce monde de brutes



les Petites Réveries

ça bouge dans le coin...

- .Aux quatre coins du mot à la Charité sur Loire du 14 au 16 mai
- .Taingy dans la rue à Taingy les 29 et 30 mai
- .Jours de Danse(s)... et de Musique(s) à Corbigny du 24 au 28 juin
- .Les z'accros d'ma rue à Nevers et agglo. du 29 juin au 5 juillet
- .Tournée d'alimentation générale culturelle ici et là du 2 juillet au 28 août
- .La nuit des/ordres (collectif) à Corbigny le 10 juillet
- .Festival de la butte à Montenoison le 11 juillet
- .La fête de l'art (la poésie) à St Sauveur en puisaye du 17 au 19 juillet
- .Un week end à Lormes du 17 au 19 juillet
- .Festival Chemin des arts à la Bergerie de Soffin du 24 au 26 juillet
- .Festival de la Cour Denis à Lormes les 25 et 26 juillet
- .La transverse fait son festival sur 7 communes du 31 juillet au 8 août
- .Les heures festives à Monceaux-le-Comte du 31 juillet au 16 août
- .Festival des deux villages à Metz-le-comte du 13 au 15 août
- .Conviviales de Nannay du 14 au 16 août puis du 22 au 29 août
- .Festival un Joyeux Bazar à Guipy le 15 août
- .Rencontres musicales de Vézelay du 20 au 23 août

lespetitesreveries.com + d'infos, des vidéos, billetterie...



SPECTACLES EN SOIRÉE

vendredi 5 juin - 19h
GRATUIT ! Les Michels



[chanteurs décédés] tout public
Duo poétique et loufoque, **les Michels** partagent contrebasse, voix et ukuléle pour revisiter avec humour et finesse le répertoire du patrimoine culturel francophone. Ils interprètent à la demande du public des chansons de chanteurs décédés, comme Michel Brassens, Michel Nougaro, Michèle Piaf, Michel Dassin, ou même Michel Jackson si c'est demandé gentiment.

[sur la place]

Profitez-en pour manger & boire
food-trucks & buvette

Retrouvez Les Michels samedi et dimanche après-midi en Petites Formes

--- 21H ---
1978

[crises en tous genres] 12 ans+

Ce spectacle est une discussion avec l'économie, via un dialogue avec une de ses figures les plus emblématiques, artisan de premier plan du virage néolibéral de la fin des années 70, Milton Friedman. Moi je suis né en 1978 ! Alors je peux en parler, j'y étais ! C'est qu'il était influent Milton ! Et il a influé ! Sur ma vie, beaucoup ! Un peu mon oncle d'Amérique en fait ! Tonton Milton ! Y'a parenté !



Alors on reprend tout depuis le début, biberons, choc pétrolier, Mitterrand, maternelle, mon vélo tout bleu, Bernard Arnault, première cigarette, Sarkozy, AZF...

Spectacle qui mêle économie, humour, musique et même des acrobaties... **La famille Goldini**

Plomberie - Chauffage - Electricité
Spécialiste du granit depuis 2009

Mille et 1 services

Alexandre BOSCOLO

03 86 29 78 33 - 06 70 79 06 90
9 av. de la Charité - 58210 VARZY

sous chapiteau 500 places

samedi 6 juin - 20h
Nos courses folles



[chanson spectaculaire] tout public
Nos courses folles sont multiples. Le temps se rétrécit en même temps que les distances. Bienvenue dans le monde de l'instantanéité et de la connectivité. Un monde qui interroge **Les Fouteurs de joie** et qu'ils ont choisi d'en-chanter. Il y a des voyages bucoliques et des échappées absurdes. Il y a des envolées, des histoires de chutes, des choristes en costard, de la danse classique, des watts, de la ouate et de la country. C'est de la chanson à voir, autant qu'à entendre. De la chanson spectaculaire.

--- 22H ---

La Nièvre du samedi soir [bal]

(jusqu'à 3h00)
« Nivernais night fever » pour les anglophones. « The » bal pour ambienter le festival ! On fait la fête tous ensemble sous la halle, public, bénévoles & artistes !
Avec **Mademoiselle Charby** aux platines !

Repas spécial Bal préparé par Saveurs & des Lys
Réservation conseillée (09.84.32.11.04) - Petite restauration possible

PASS SUR LE FESTIVAL ! JEUNES

11 > 22 ans

PASSE à LA CARAVACHE

RÉCUPÉRER TON PASS

Plusieurs parcours de petites formes proposés **samedi et dimanche**
1 Frites/sauce ou Chili végété + 1 crêpe + 1 boisson OFFERTS
1 spectacle sous chapiteau OFFERT vendredi ou dimanche soir

viens avec TES POTES ! on a PLEIN de PASS

+ d'infos : lespetitesreveries.com

Travaux publics
Maçonnerie Assainissement
Rénovation Terrassement

Gauthier Stéphane
06 63 61 04 10
58420 CHAMPALLEMENT
www.gauthierstephane.fr

La Graineterie
Epicerie Bio Clamecy

2, rue de la monnaie 58500 Clamecy
03.86.27.93.64
la-graineterie@wanadoo.fr

EURO TYRE
S.A. COIGNET PNEUS
CARBURANTS - LUBRIFIANTS - SERVICES CLANCIY
Tél : 03 86 27 19 38 - Fax : 03 86 27 90 10

COIGNET PNEUS 58020 CHIEZ
Tél : 03 86 79 15 93

Billetterie en ligne
lespetitesreveries.com ou 09.84.32.11.04

dimanche 7 juin - 20h
France Fiction



[uchronie déjantée] 12 ans+
Trois comédien-ne-s doivent jouer une pièce documentaire sur les grandes grèves de mai 1968. Mais déçues par la défaite du mouvement, ils et elles décident finalement de réécrire l'histoire en direct. Des figures oubliées envahissent alors le plateau : Françoise d'Eaubonne et Delphine Seyrig mettent Pompidou et Giscard au placard et reprennent la parole

confisquée. C'est la naissance d'une « uchronie », une histoire alternative punk et déjantée où les années 60/70 deviennent une véritable bascule sociale, écologique et féministe dans l'Histoire de France. France-Fiction, c'est une fable drolatique, un conte politique pour rire et rêver ensemble à des lendemains qui chantent.
Cie Les unes et les autres

TARIFS

VENDREDI SPECTACLE 19H : GRATUIT

1 SOIR VENDREDI ou DIMANCHE : 16€/13€*

1 SOIR SAMEDI : 19€/16€*

PASS 2 SOIRS : 29€/24€*

PASS 3 SOIRS : 43€/37€*

Billetterie en ligne : www.lespetitesreveries.com
ou 09.84.32.11.04 / 06.79.67.48.76

Permanence au centre Social de Brinon les mardis et les jeudis (17 à 19h) du mois de mai
sauf jours fériés

*adhérents, étudiants, chômeurs, -12ans, groupe +10 pers.

MTMS Votre partenaire transport

Tél : 03.86.24.04.18
18 rue du Père Castor - 58420 BRINON/BEUVRON
www.transports-mtms.fr

ST2M LE DERNIER KM

Se Loger

SUR PLACE

Ferme-auberge La Bêlerie	(03 86 29 64 73)
Chez Thérèse Dourneau	(03 86 29 61 20)
Relais des gîtes de france	(03 86 36 42 39)

LE CAMPING, ÇA VOUS TENTE ? (hihihi)
Vous pouvez planter votre tente vers le terrain de foot (juste avant la station service) à 500m du festival. C'est sommaire mais il y a un WC, une pièce avec un lavabo (eau froide) et de l'électricité pour recharger vos appareils.

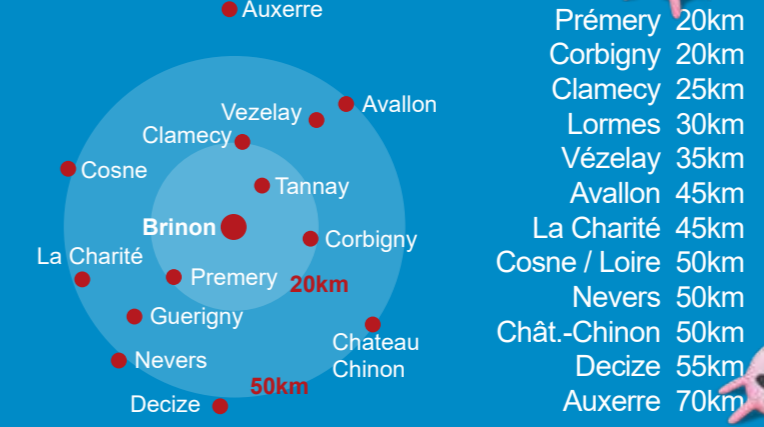
A Brinon vous trouverez un Traiteur, une Epicerie, une Boulangerie, un Bar, un Distributeur de billets, une Station services, un Réparateur informatique, une Poste, une Pharmacie, un Centre Socioculturel, un point France Services, ainsi qu'un Marché le dimanche matin.

Au cas où...

SAMU : 15 Gendarmerie : 17 Pompiers : 18

Infirmiers - SELARL Infirmiers du Beuvron : 03 58 05 14 41
Docteur Halewijn Robert : 03 86 24 32 90
Ostéopathe Quentin Letan : 06 31 34 36 90
Pharmacie Bridonneau : 03 86 29 61 60
Vétérinaires Goffin-Meurice : Brinon/B 03 86 29 69 80 - Tannay 03 86 29 52 65

Venez MAIS COVOITUREZ !



Retrouvez les Petites Réveries dans les ACTIVITÉS sur tootOtoor, et cliquez sur **COVOITUREZ !**
Roulez solidaire, écolo et sympa !

COVOITUREZ ! tootOtoor

l'appli EcoSolidaire Gratuite | toototoor.org

03.86.20.31.48

TAS

TAXI ASSISTANCE SERVICE

Un peu de poésie dans ce monde de brutes

Le monde gronde. Crises à répétition, tensions qui montent, discours qui se durcissent... et au milieu, une tentation : celle de s'endurcir aussi, de céder au bruit, à la peur, à l'indifférence. Alors cette année, faisons un pas de côté.

Un peu de poésie, dans ce monde de brutes. Pas pour fuir le réel, mais pour lui résister autrement. Car la poésie n'est pas un luxe.

C'est une nécessité. Une manière de garder les yeux ouverts, de refuser que tout se résume à des chiffres, des rapports de force ou des logiques de profit.

Créer, partager, rêver : c'est déjà agir. C'est affirmer qu'un autre regard est possible, qu'un autre lien au monde existe, plus sensible, plus humain.

Dans ces temps qui bousculent, les Petites Réveries sont encore plus essentielles. Des espaces fragiles, oui, mais profondément vivants.

Face à la brutalité ambiante le vrai courage est là : continuer à faire place aux petites et grandes rêveries.

Curieux, assoiffés de découvertes spectaculaires, de partages et de rencontres festives, ou simplement d'émerveillement et de retrouvailles entre amis, venez partager une dose de douceur avec nous et les artistes toujours aussi généreux et talentueux, lors de la 24^e édition de ce festival de doux rêveurs.

L'équipe du festival

MERCI !!!

à VOUS TOUS qui soutenez et/ou aidez les Petites Réveries

Vous aimez le festival et vous voulez qu'il continue

faites un don

Réduction 66% d'impôts

et/ou adhérez à l'asso (8€ / 12€ famille)
> contact@lespetitesreveries.com

vous pouvez aussi devenir **BÉNÉVOLE**
lespetitesreveries.com > bénévolat

Ils nous soutiennent :

NIÈVRE le département

RÉGION BOURGOGNE FRANCHE COMTE

Ministère de l'Éducation Nationale

FDVA

Tannay Brinon Corbigny

Groupama

CENTRE LOIRE

PETITES FORMES **GRATUIT !**

Samedi après-midi et dimanche après-midi

PAUL & MÁX [piano jonglé]
Square église . 25' . tout public
15h20 - 16h40 - 18h00



« Paul & Máx, La Suite (sur Bach) Bien Calée pour piano et balles à 4 mains. »
piano...revenait au même ? Et si J.S. Bach jonglait avec nos émotions... ? Bien que sans paroles, cela parle aux petits comme aux grands.
La Compagnie Eliane

Paul & Máx vous interprètent un moment suspendu, où musique et cirque se lient au tempo donné par la gravité. C'est ainsi qu'émerge la musique : un art où le geste devient son, et le son, mouvement. Et si jongler ou jouer du

ITO LE JARDINIER DES SONS [épopée sonore]
Lavoir . 25' . tout public (fr*)
14h30 - 15h50 - 17h10

Ito le jardinier est un personnage singulier qui nous invite à voyager avec lui. Cet « instrumain » joue de tout son corps comme d'un instrument. Il nous emmène dans une épopée sonore côtoyant les rives d'Asie, d'Afrique, d'Amérique du Sud et d'Europe. On y entendra le balafo, la sanza, le charango, des chants polyglottes et des animaux complices dotés de sonorités surprenantes...
C* Le son des bruits



CLOSE-UP [la magie de la proximité]
Ici et là . tout public



Magie de rue à proximité du public, là où l'émerveillement et les sourires se partagent. Chaque tour devient une histoire, un instant suspendu entre surprise et poésie. **Antonin** vous invite à vivre la magie de tout près... pour un voyage intime, où l'impossible devient réel, dans son univers... là, juste à portée de main. Au plaisir de vous rencontrer !

DÉCLASSÉ-E-S [théâtre inclassable]
Cour Liliane . 30' . tout public (fr*)
14h35 - 16h10 - 17h40

Dans un espace nu, trois personnages absurdes se rencontrent : un poulet qui parle, un boeuf qui doute, un agent administratif obsédé par le classement. Tous trois s'affrontent autour d'une question simple : faut-il classer les êtres pour mieux les comprendre ? Le poulet milite pour la déclassification, le boeuf hésite, l'agent classe à tout prix. Progressivement, les frontières vacillent...
Le spectacle glisse alors dans une dialectique absurde et poétique qui met à nu l'artificialité de nos catégories.
Les fo.u.i.c.



1001 VACHES [vachement bien]
Cour pharmacie . 25' . 1 an+ (fr*)
14h55 - 16h15 - 17h35

Des cubes, des cubes vaches, plein de vaches...
1, 2, 3, 4.....15....167, 345, 628, 999...1000!
...mais, il en manque une !
Un spectacle humoristique et poétique mêlant jeux visuels, comptines traditionnelles et jeux avec les mots.
C* Tyrnanog



PETITS MOTEURS [musique pas complètement écrite]
Jardin Didier . 25' . tout public
14h45 - 15h55 - 17h10

Musique pas complètement écrite ni improvisée non plus d'ailleurs. Ailleurs ? Vous avez dit ailleurs ?
C* Green Lab **Nicolas Naudet** Clarinettes, effets
Benjamin Flament Batterie, percussions



HORAIRES samedi & dimanche

	14h	15h	16h	17h	18h
Paul & Max					
Square					
Ito... Lavoir					
Close up Ici et là					
Déclassé-e-s					
Cour Liliane					
Cour Pharma					
1001 vaches					
Petits moteurs					
Jardin Didier					
Yolda !					
Devant Centre Social					
Philo foraine					
Jardin Pharma					
Manèges...					
Le saule					
horaires sur place					
Joséphine					
Grange Didier					
You orchestra					
Eglise					
Les Michels					
Préau école					
J'aurais voulu					
S. des fêtes					
Jardin Péhuet					

*spectacle avec textes (en français)

ASTUCE : pensez aux premières séances pour éviter la foule !!!

YOLDA ! [voyage conté]
Départ devant Centre Social . 30' . tout public (fr*)
14h15 - 15h35 - 16h55

Des artistes déroutés face au monde collectent les maux du public pour les confier à leur chameau de bois qui les transforme en messages porteurs d'espoir. A travers chants, musiques et histoires, ils ouvrent les portes du possible et invitent à un voyage de rencontre et de partage.
C* Ambraluna



PHILO FORAINE [décravatage de concepts]

Jardin pharmacie . 30' . 16 ans+
14h25 - 15h45 - 17h05 (fr*)
Convaincu qu'il faut mettre hors-la-loi la laideur du monde, et résolu d'encabaner la mocheté et ses sbires, **Alain Guyard**, le philosophe forain, va consacrer 3 numéros de philo foraine rien qu'au beau, à la grâce et au bon goût :



1. Pour être un artiste, faut-il que la muse m'habite ?
2. L'artiste est-il un cochon de voyeur ?
3. Faut-il faire une différence entre l'homme et les testicules de l'artiste ?

MANÈGES ENCHANTÉS [manèges]

Le saule . 2 à 6 ans
horaires sur place
Maharaja Montez à bord du Carrousel du Maharaja, un manège écologique ambulant inspiré des élégants rickshaws indiens. Une expédition haute en couleur à travers les marchés d'épices, les palais dorés et la jungle mystérieuse peuplée d'animaux fascinants.



Manège à plumes Le Manège à Plumes est une machine à fabriquer des nuages, un espace poétique et léger à la portée des petits, où ils peuvent, le temps d'un tour, déployer leurs ailes d'enfant et s'envoler dans un rêve.
C* Tête à plumes

JOSÉPHINE [marionnette poétique]
Grange Didier . 20' . tout public
14h20 - 15h30 - 16h45

Une tache, une marque qui ne part pas, juste un petit rien... qui change tout. Un grain de sable dans l'engrenage... et une vie qui s'éveille. Joséphine. Comme ça, à partir de trois fois rien, quelques objets du quotidien, et c'est la grâce qui éclot. Une danse comme un souffle volé à l'instant. Entre absurde et poésie, sur la corde sensible d'une rencontre improbable, c'est à l'envol vers la liberté que cette histoire nous invite !
C* La salamandre



rencontre improbable, c'est à l'envol vers la liberté que cette histoire nous invite ! **C* La salamandre**

YOU ORKESTRA [voyage musical]

Eglise . 25' . tout public
14h30 - 15h50 - 17h10
Des chants venant du cœur, portés par la chaleur des vents et des cordes nous emmènent en voyage. La caravane file des plaines de l'Est aux paysages accidentés et féériques des Balkans, puis se pose au bord de l'eau, bercée par les vagues de l'Adriatique, avant de repartir. **La Famille Juresic** partage et transmet son amour de la musique par-delà les frontières et les générations en explorant un répertoire bigarré : Slave, Tzigane, Méditerranéen et bien au-delà...



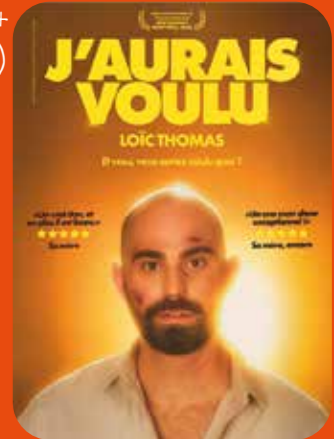
LES MICHELS [chanteurs décédés]
Préau de l'école . 25' . 10 ans+ (fr*)
14h55 - 16h15 - 17h35

Avec humour et finesse, s'accompagnant d'une contrebasse et d'un ukulélé, **Les Michels** interprètent à la demande du public des chansons de chanteurs décédés ! Interactif et transgénérationnel, leur spectacle permet à tous de se retrouver autour de chansons que l'on redécouvre dans une simplicité étonnante, émouvante et jubilatoire !
Ils vous proposeront encore plus de chanteurs décédés, vendredi à 19h sur la place.



J'AUROIS VOULU [mort de rire]
Salle des fêtes . 25' . 12ans+
15h25 - 16h45 - 18h05 (fr*)

Il rêvait de brûler les planches. Dommage, il meurt dès sa première réplique. Arrivé dans l'au-delà, on lui accorde une faveur exceptionnelle : une heure. Une heure pour explorer tout ce qu'il aurait voulu vivre. Devenir chanteur, être primé à Cannes, danser sans honte, porter un pull col en V, planter du jasmin ou juste avoir des cheveux. Avec une énergie débordante, entre sketches et confidences, il rejoue ce qu'aurait pu être son existence, sans limites. Parce que franchement, quest-ce qu'il risque ? Il est déjà mort.
Loïc Thomas



VOYAGE À 2 [danse tzigane]

Jardin Péhuet . 25' . tout public
14h45 - 16h20 - 17h50
Deux danseurs portent avec eux leurs valises, leurs histoires, dans un dialogue sensible à deux. La fougue des rythmes tziganes et la poésie du mouvement s'unissent pour faire vibrer les racines, la liberté et l'élan de la rencontre. De part la virtuosité et l'énergie tzigane, « Voyage à 2 » est une traversée poétique où tradition et création se rencontrent, transforment chaque lieu en espace de partage et de fête.
C* Wao



Marina attend petits et grands sous son parasol, pour les maquiller aux couleurs du festival ou selon leurs envies...

L'ONDE CHOEUR & ORCHESTRE [faites votre marché en musique]
Sur la place - Dimanche à 11h uniquement !

Composé de plus de 25 humains sympathiques et motivés de toutes générations, l'Onde Choeur & Orchestre propose un voyage musical coloré. On y joue d'instruments variés et on y chante en pas moins de 8 langues. Créé par **Goran Juresic** en 2025, l'Onde répète les lundis soir au Centre Socio-culturel des Amognes à Saint Benin d'Azy. Suivi d'un apéro offert par le festival



Petite restauration + buvette ouvertes le midi ! samedi & dimanche

DOMINOXI
Vente, réparation et dépannage à domicile
11177 AN 031-86-29-06-65
58420 Brinon sur Beuvron

EURL STIER Cyril
Electricité, antenne, électroménager, dépannage et entretien toutes énergies
03.86.29.03.01 ou 09.50.37.43.92
cyril.stier@free.fr
58420 Brinon/Beuvron

Boulangerie SANTO
mardi, mercredi, jeudi et vendredi 7h-13h et 16h-18h
samedi et dimanche 7h-13h
Place de Brinon sur Beuvron
03 86 24 86 11

Riolino-Barboux
MAÇONNERIE - COUVERTURE ISOLATION
6 rue Châteaurenaud
58420 ASNAN
riolino-barboux@orange.fr
06.75.12.97.23

Glaces !!!
Par les jeunes du Centre Social & Culturel du Beuvron pour financer leur projet de local

Gedimat
Au cœur de l'ouvrage.
www.gedimat-cabia-jobert.fr
CABIA MATÉRIAUX CLAMECY
Z.I. route de Surgy - BP 63
CLAMECY - YONNE
03 86 27 25 45
MATÉRIAUX JOBERT CHARNY
70 Route de la Malhe
CHARNY-ORÉ-DE-PUISAYE
03 86 63 60 64
MATÉRIAUX JOBERT VILLENEUVE
Z.I. Chemin de la Plaine
VILLENEUVE-SUR-YONNE
03 86 87 12 80

Saveurs & des Lys
TRAITEUR ENRACINÉ
ORGANISATEUR DE RÉCEPTION
BRINON / BEUVRON

Niez Damien
16 rue de veaupoule
58420 brinon sur Beuvron
SARL NIEZ Damien
Aménagement d'intérieur
Pose de menuiserie
Isolation
sarl.niezdamien@g-mail.com 06 85 07 79 71

APIAS
Ressourcier La Fabricole
chantier insertion
magasin débaras
14A Route de Précy
58800 CORBIGNY
09 63 55 39 80
ressourcierapias@laposte.net

U express
BILLETTERIE PHOTOS OUTREMER
traiteur local pickup
03 86 29 30 65
Avenue de la Fringale 58190 TANNAY